

適合トロッカー・鉗子

- トロッカー：5mm鉗子用ディスプレイタイプ  
(トロッカーの内径φ6.0mm以上～φ7.0mm以下)  
※手術前に必ず本品と使用するトロッカーの適合性を確認すること。
- 鉗子：5mm径(3mm径及び5.1mm径以上は適合外)  
※手術前に必ず本品と使用する鉗子の適合性を確認すること。

使用上の注意

- 本品を手で押し潰す又は摘まんで潰すなどの外部圧力を決して加えないこと。
- 万一、アタッチメントがずれている場合は、“カートリッジ広口部”にしっかりと当たるまで戻してから使用すること。
- カートリッジ(アタッチメント含)が変形、破損、及び汚損している場合は使用しないこと。
- カートリッジの両端からガーゼがはみ出している場合は使用しないこと。
- あらかじめ、トロッカー単体に本品が差し込み可能か適合性を確認すること。また、差し込みない場合及び“アタッチメント広口部径”よりトロッカー内径が大きい場合は使用しないこと。また、本品と鉗子についても同様に差し込み可能か適合性を確認し、差し込みない場合は使用しないこと。  
※適合トロッカー・鉗子以外は使用しないこと。

- カートリッジ(アタッチメント含)を人体に直接使用しないこと。また、体内に入れない、又は紛失しないよう注意すること。
- アタッチメントを取り外して使用しないこと。
- トロッカーに差し込む際は、カートリッジ及びトロッカーの逆弁を破損させないように注意すること。
- ガーゼを鉗子で体内に挿入する際は、無理にガーゼを押し込まないこと。また、カートリッジに対し鉗子を斜めに押し込まないこと。また、カートリッジが折れた場合は使用しないこと。
- ガーゼ挿入後は、カートリッジ(アタッチメント含)を差し込んだまま手術を行わないこと。
- 抜き取ったカートリッジ(アタッチメント含)に損傷や欠損、及びアタッチメントの脱落がないことを必ず確認すること。
- 排出途中及び完全に排出したガーゼをカートリッジへ入れ戻さないこと。
- 排出後のカートリッジに、他のガーゼを挿入して使用しないこと。
- 使用後は感染防止に配慮して安全な方法で廃棄すること。

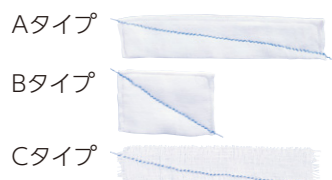
保管上の注意

- 高温、低温、多湿、直射日光及び水ぬれを避けて保管すること。
- ※低温状態の本品を使用するとクラックが発生し破損する恐れがあるため、室温保管すること。



E.O.G. E.O.G.

関連商品



一般医療機器 X線造影剤入りスポンジ:13705000

トロックス®

■販売名:滅菌縫製ガーゼX-A ■届出番号:23B2X10001000024

- トロッカーからワンプッシュで挿入することができます。
- 血管周囲及び神経繊維組織の剥離をする際に有効です。
- 対角線に入れたX線造影剤を目安に角部を鉗子で把持して引くことにより、ガーゼが直線化し、吸収した血液や体液をトロッカー先端で絞ることなく取り出すことができます。

トロックス® 一般医療機器 X線造影剤入りスポンジ:13705000 E.O.G.

品番	商品名・内容量・規格	サイズ(幅×高さ×奥行(mm))	重量	梱入数	JANコード/ITFコード
23700	トロックス® Aタイプ 5枚入(20袋) 30mm×150mm 4ply	販売単位   204 × 70 × 134	176.7g	12箱	4971032237008
		外装   420 × 226 × 280	2.5kg		
23701	トロックス® Bタイプ 2枚入(20袋) 50mm×75mm 8ply	販売単位   204 × 70 × 134	139.8g	12箱	4971032237015
		外装   420 × 226 × 280	2.0kg		
23702	トロックス® Cタイプ 5枚入(20袋) 30mm×150mm 1ply	販売単位   204 × 70 × 134	121.0g	12箱	4971032237022
		外装   420 × 226 × 280	1.8kg		

■販売名:滅菌縫製ガーゼX-A ■届出番号:23B2X10001000024  
 ■素材:[ガーゼ]綿 [X線造影剤(固定材)]ポリプロピレン・ポリエステル (造影剤)硫酸バリウム(着色剤)深海青グレード02 ◇商品はすべてオープン価格です。

- △X線造影剤を直接挟むと、切れたり、抜け落ちて体内に遺残する恐れがあるため、X線造影剤以外のガーゼ部分を挟んでください。
- △X線造影剤に電気メスなどを近付けると、切れたり、引火する恐れがあるため注意してください。

商品規格

トロックス® II-Dタイプ

一般医療機器 X線造影剤入りスポンジ:13705000 E.O.G.

品番	商品名・内容量・規格	サイズ(幅×高さ×奥行(mm))	重量	梱入数	JANコード/ITFコード
23725	トロックス® II-Dタイプ カートリッジ 1本入(20袋) 25mm×150mm 4ply 重量約0.7g/枚	販売単位   168 × 205 × 83	—	12箱	4971032237251
		外装   525 × 185 × 420	—		
23713	トロックス® II-Dタイプ カートリッジ 3本入(20袋) 25mm×150mm 4ply 重量約0.7g/枚	販売単位   168 × 205 × 83	—	12箱	4971032237138
		外装   525 × 185 × 420	—		

■販売名:滅菌縫製ガーゼX-A ■届出番号:23B2X10001000024  
 ■素材:[ガーゼ]綿 [X線造影剤(固定材)]ポリプロピレン・ポリエステル (造影剤)硫酸バリウム(着色剤)深海青グレード02 ◇商品はすべてオープン価格です。

- △X線造影剤を直接挟むと、切れたり、抜け落ちて体内に遺残する恐れがあるため、X線造影剤以外のガーゼ部分を挟んでください。
- △X線造影剤に電気メスなどを近付けると、切れたり、引火する恐れがあるため注意してください。
- カートリッジ・アタッチメントには造影剤が配合されていないため、レントゲン撮影には写りません。
- ガーゼ単体での販売はしていません。

**Osaki**  
 オオサキメディカル株式会社  
 名古屋市西区玉池町203番地 〒452-0812  
<https://www.osakimedical.co.jp/>



オオサキメディカル  
 オフィシャルサイト

取扱店

一般医療機器

鏡視下手術用滅菌ガーゼ



ストレスのない操作性を実現した、  
 X線造影剤入り鏡視下手術用滅菌ガーゼです。



# 5mmトロッカー・5mm鉗子専用 カートリッジタイプのトロックス



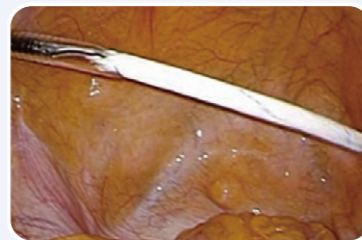
## 使用用途

- 腹腔鏡下・胸腔鏡下手術共に使用できます。
- 血液・体液などの吸収に
- 血管損傷時の圧迫止血に
- 血管周囲及び神経繊維組織の剥離時に
- 切除時のスパーサーに

### 商品特長

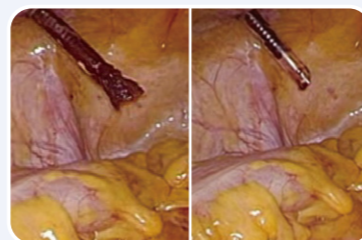
#### ワンプッシュ挿入

筒状のカートリッジにより5mmポートからワンプッシュでストレスなくガーゼを挿入することができます。



#### 十分な吸収力

ガーゼの積層により十分な血液・体液などの吸収が得られます。



#### スムーズな取出し

5mmポートからでもガーゼをストレスなくスムーズに取り出すことができます。また、吸収した血液・体液などの絞り戻しがほとんどありません。



#### 安全性の向上

5mmポートへのワンプッシュ挿入により、気腹を損なうことなく手術の中断が避けられます。また、カメラポート以外の5mmポートからガーゼの挿入・排出が可能のため、腹腔内の映像が途切れることはありません。疎水性のPP(ポリプロピレン)X線造影糸をガーゼの内側に縫い込んでいるため、X線造影糸の脱落がありません。なお、万一体内にガーゼが遺残した場合にもレントゲン撮影により位置が特定できます。

**Dタイプ** 吸収量:約3.94ml 吸収性が高く、操作性に優れたタイプです。



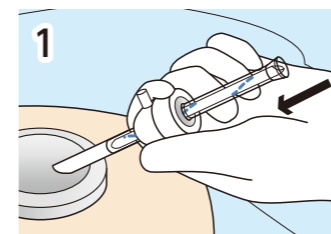
カートリッジ専用ガーゼ(中身)



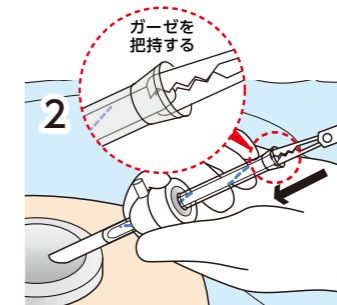
実物大:25mm×150mm 4ply

### 使用方法

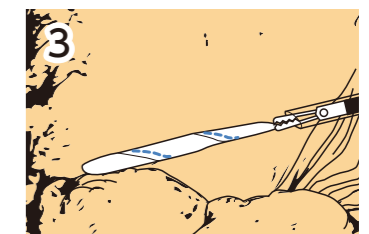
・本品は手技に精通した医師の管理下で使用すること。



5mm鉗子用トロッカーに、カートリッジアタッチメント広口部(ストッパー)が当たるまで差し込む。



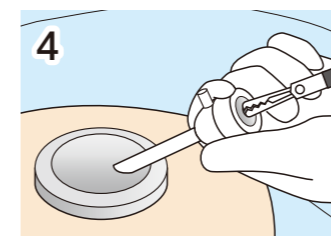
5mm鉗子でガーゼを把持し、カートリッジに対しまっすぐ押し込む。  
※トロッカーを押し込まないよう、しっかり手で固定すること。



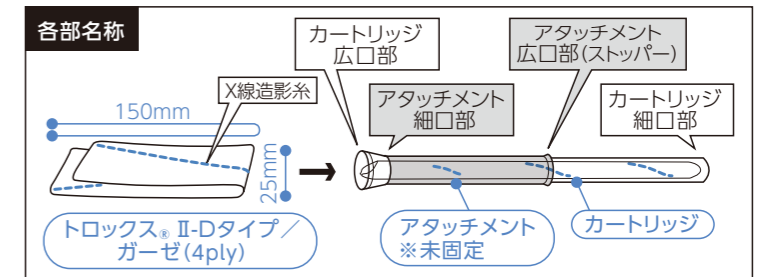
挿入したガーゼをカメラで確認後、体内にガーゼを置き、鉗子を抜く。

#### 挿入方法

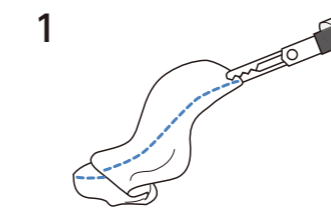
⚠ ガーゼを把持せず体内に挿入すると、紛失・遺残する恐れがあります。



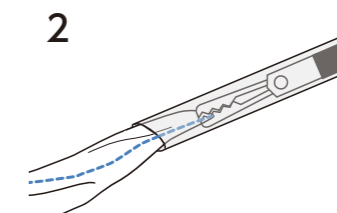
トロッカーに差し込んだカートリッジ(アタッチメント含)を抜き取り手術を始める。



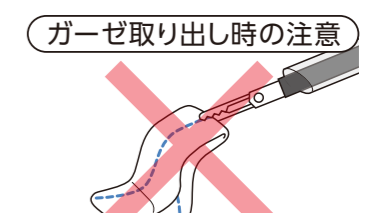
#### 取出方法



X線造影糸を目安に角部を把持します。(ガーゼが体内で丸まっている場合は、鉗子などで伸ばしてください)



ガーゼをトロッカーからゆっくりとまっすぐに引き出します。



角部以外を把持して取り出さないこと。

⚠ ガーゼ角部以外を把持して取り出した場合、吸収した血液・体液などが絞り戻されることがあります。また、トロッカー及び鉗子が破損する恐れがあります。

⚠ 人体及び臓器を損傷する恐れがあるため、取扱説明書の記載内容を必ず守って使用すること。  
● 使用に際しては、本書と添付文書(パッケージ裏面)を必ず読むこと。