

関連商品

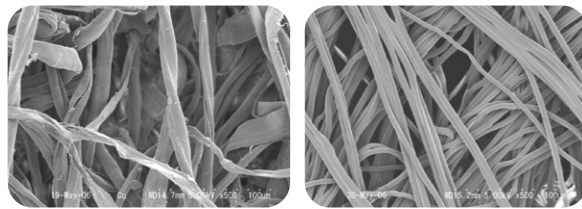
滅菌スコープワイパーX



極細繊維がレンズの汚れを素早く除去します。

- 硬性鏡や軟性鏡先端に付着して視界を妨げる水滴のみならず、脂肪滴や蛋白などの頑固な汚れまでも、ストレスなく除去できる極細繊維の不織布ワイパーです。
- リントフリー性の高い長繊維不織布を使用しているため、レンズ表面への脱落繊維の付着がほとんどありません。
- X線造影糸を織り込んでいるため、万一体内に遺残した場合でも、レントゲン撮影により位置の特定ができます。
- セルロース100%不織布を使用しているため、溶出などがありません。
- 1枚ずつ滅菌されており、無駄なく清潔に使用できます。

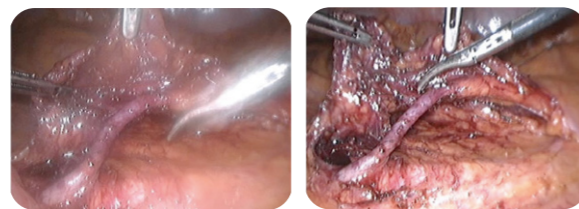
■繊維の比較



コットン繊維

極細繊維
(スコープワイパーX)

■レンズ表面の比較



拭き取り前

拭き取り後

E.O.G.

E.O.G.

| 品番 | 商品名・内容量・規格 | サイズ(幅×高さ×奥行(mm)) | 重量 | 梱入数 | JANコード / ITFコード |
|-------|--|-----------------------|--------|-----|-----------------|
| 23704 | 滅菌スコープワイパーX 1枚入(50袋) 100mm×100mm 4ply | 販売単位 130 × 158 × 66 | 241.1g | 12箱 | 4971032237046 |
| | | 外装 421 × 175 × 275 | 2.9kg | | 14971032237043 |

◇商品はすべてオープン価格です。

商品規格

一般医療機器 X線造影材入りスポンジ:13705000 E.O.G.

| 品番 | 商品名・内容量・規格 | サイズ(幅×高さ×奥行(mm)) | 重量 | 梱入数 | JANコード / ITFコード |
|-------|---|-----------------------|--------|-----|-----------------|
| 23700 | トロックス® Aタイプ 5枚入(20袋) 30mm×150mm 4ply | 販売単位 204 × 70 × 134 | 176.7g | 12箱 | 4971032237008 |
| | | 外装 420 × 226 × 280 | 2.5kg | | 14971032237005 |
| 23701 | トロックス® Bタイプ 2枚入(20袋) 50mm×75mm 8ply | 販売単位 204 × 70 × 134 | 139.8g | 12箱 | 4971032237015 |
| | | 外装 420 × 226 × 280 | 2.0kg | | 14971032237012 |
| 23702 | トロックス® Cタイプ 5枚入(20袋) 30mm×150mm 1ply | 販売単位 204 × 70 × 134 | 121.0g | 12箱 | 4971032237022 |
| | | 外装 420 × 226 × 280 | 1.8kg | | 14971032237029 |

■販売名:滅菌縫製ガーゼX-A ■届出番号:23B2X10001000024

■素材:[ガーゼ]綿 [X線造影糸(固定材)]ポリプロピレン・ポリエステル(造影剤)硫酸バリウム(着色剤)深海青グレート02

◇商品はすべてオープン価格です。

- ▲X線造影糸を直接挟むと、切れたり、抜け落ちて体内に遺残する恐れがあるため、X線造影糸以外のガーゼ部分を挟んでください。
- ▲X線造影糸に電気メスなどを近付けると、切れたり、引火する恐れがあるため注意してください。

Osaki
オオサキメディカル株式会社
名古屋市西区玉池町203番地 〒452-0812
https://www.osakimedical.co.jp/



オオサキメディカル
オフィシャルサイト

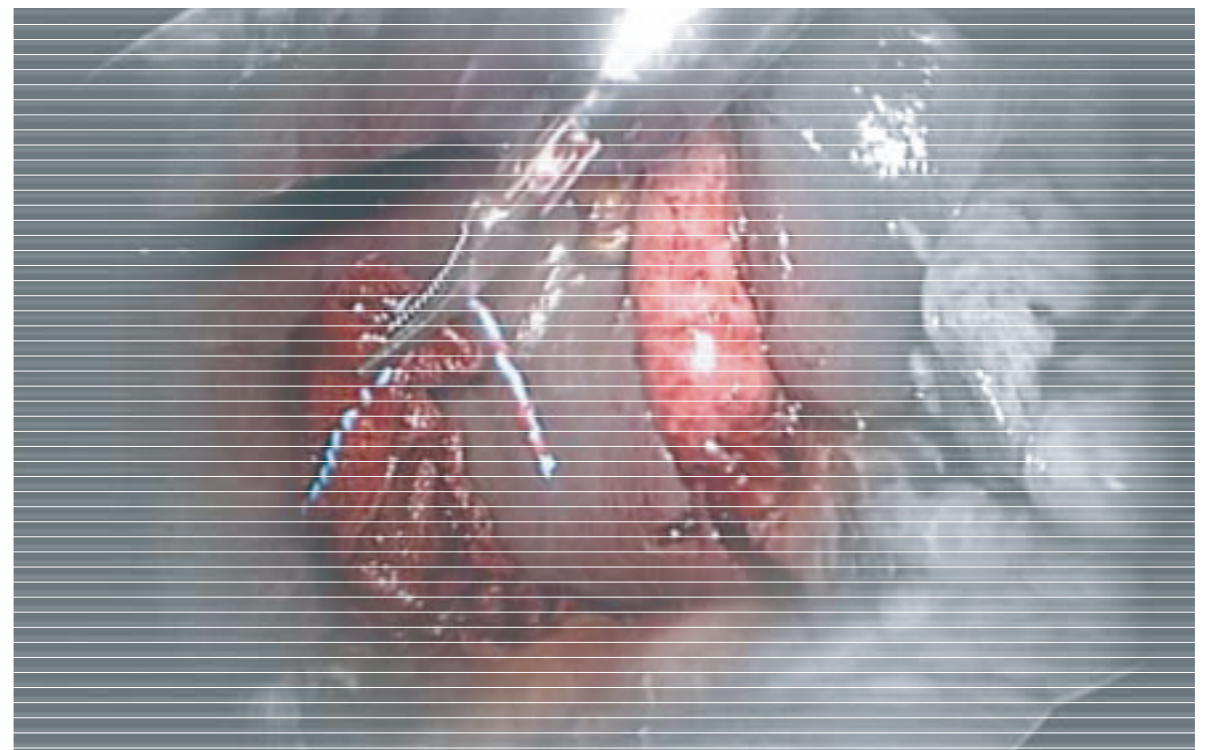
取扱店

■添付文書が必要な方は弊社まで請求してください。
※規格には誤差が生じる場合があります。

一般医療機器

鏡視下手術用滅菌ガーゼ

トロックス®



ストレスのない操作性を実現した、
X線造影糸入り鏡視下手術用滅菌ガーゼです。

- トロッカーから挿入しにくい! ● 血液で染まると見つけにくい! ● 吸収量が足りない!
- トロッカーから取り出しにくい! ● 吸収した血液を戻してしまう!

Osaki



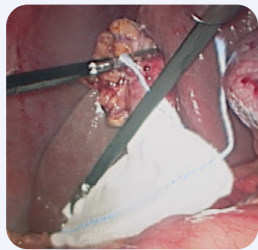
使用用途

- 腹腔鏡下・胸腔鏡下手術共に使用できます。
- 血液・体液などの吸収に
- 血管損傷時の圧迫止血に
- 血管周囲及び神経繊維組織の剥離時に
- 吸引時のフィルターに

商品特長

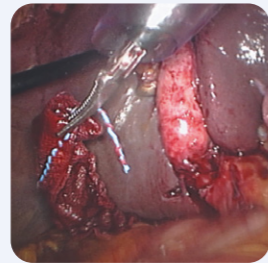
ワンプッシュ挿入

75mmという短いストロークで、トロッカーよりガーゼを挿入することができます。



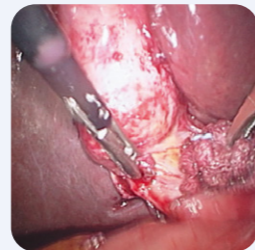
十分な吸収力

ガーゼの積層により十分な血液・体液などの吸収が得られます。



軽快な操作性

血管周囲及び神経繊維組織の剥離をする際に有効です。



安全で容易な位置確認

両端から飛び出した疎水性のPP（ポリプロピレン）X線造影糸が、モニターに青く映え、血液などで湿潤したガーゼでも容易に確認できます。また、体内にガーゼを残してしまう事故防止に役立ちます。

スムーズな取出し

対角線上に入れたX線造影糸を目安に角部を鉗子で把持して引くことにより、ガーゼが直線化し、吸収した血液や体液をトロッカー先端で絞ることなく取り出すことができます。

ラインナップ

Aタイプ

10mmトロッカー以上 5mm鉗子使用

吸収性が高く、操作性に優れた汎用タイプです。

- 血管損傷時の圧迫止血に
- 血管周囲及び神経繊維組織の剥離時に



Bタイプ

10mmトロッカー以上 5mm鉗子使用

十分な厚みと大きさにより、多目的に使用できます。

- 臓器の圧排や把持・牽引による術野確保に
- 血管周囲及び、神経繊維組織の剥離時に
- 多量な血液・膿汁・腹水の吸収に
- 吸引時のフィルターに
- 胆嚢摘出術時に結石落下の危険性がある場合のシートに

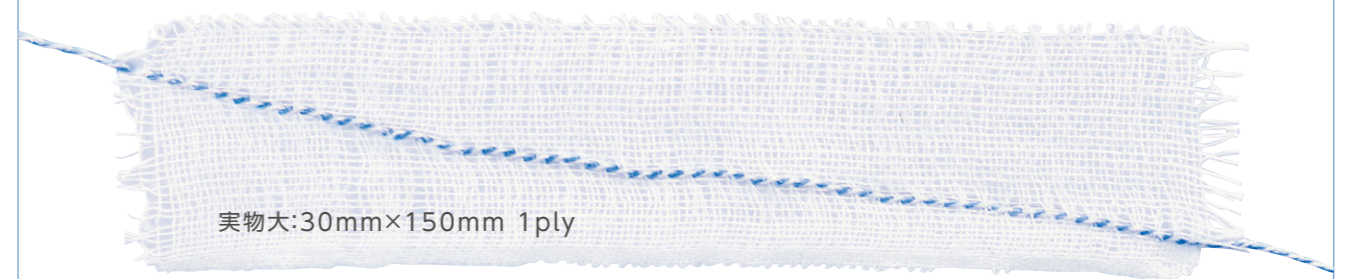


Cタイプ

5mmトロッカー以上 3mm鉗子使用

細径鉗子用の薄型ガーゼです。

- 婦人科・胸部外科・小児外科手術時の血液・体液などの吸収に
- 血管周囲及び神経繊維組織の剥離時に

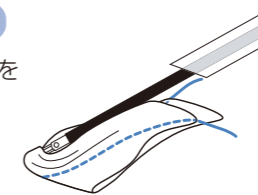


使用方法

挿入方法

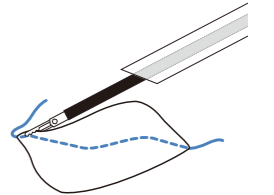
Aタイプ/Cタイプ

2ツ折になっている角部を把持して挿入します。



Bタイプ

ガーゼ角部を把持して挿入します。



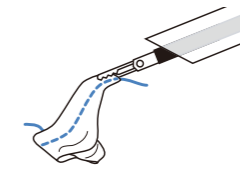
取出方法

全タイプ共通

ガーゼ両端から飛び出したX線造影糸で位置を確認します。



X線造影糸を目安にガーゼの角部を把持します。



ガーゼをまっすぐにトロッカーから引き出します。

