



# エンゼルボックス 30

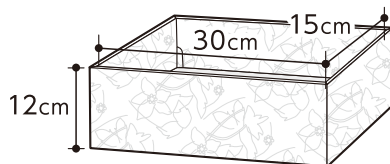
## 取り扱い説明書

### < 内容物 >

- ① 本体 ..... 1枚
- ② フタ ..... 1枚
- ③ 中敷き ..... 1枚
- ④ カットメン ..... 1枚
- ⑤ 吸水パッド ..... 1枚
- ⑥ 掛け布団(30cm×30cm) ..... 1枚

### < 本体内寸法 >

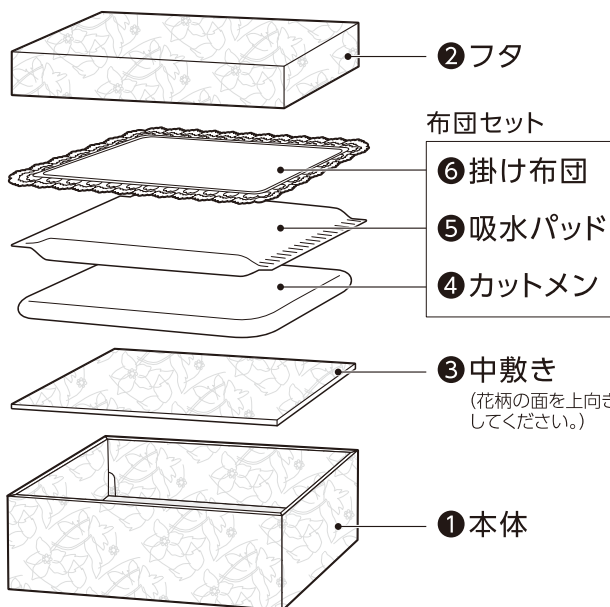
- 幅30cm × 高さ12cm × 奥行15cm



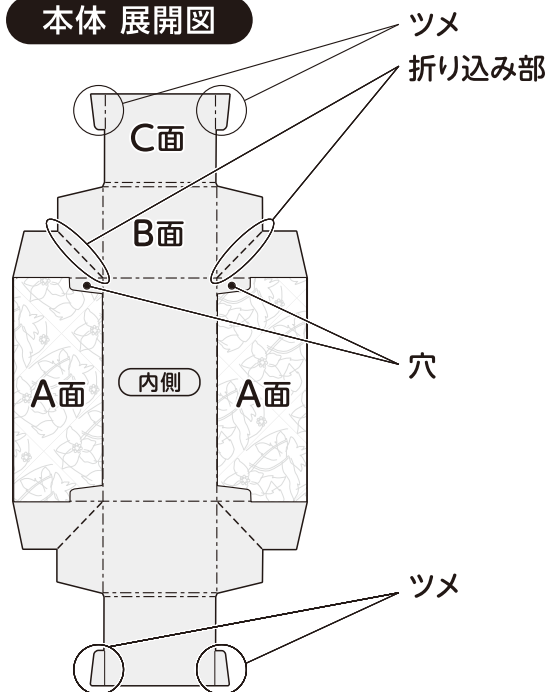
山折り



谷折り

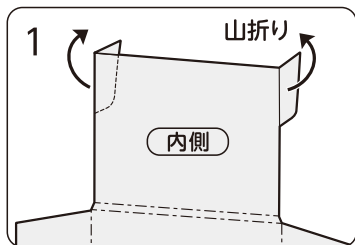


### 本体 展開図

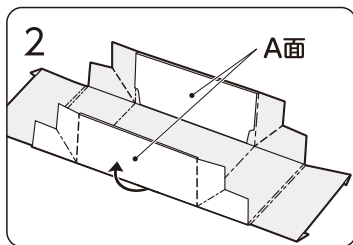


### 組み立て方(①本体/②フタ 共通)

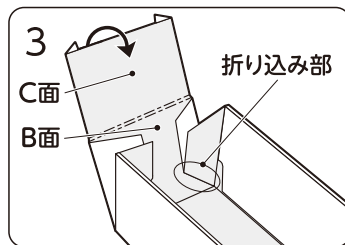
展開図の折り線に沿ってあらかじめ折り目を入ると、組み立てやすくなります。下記イラストは「①本体」です。



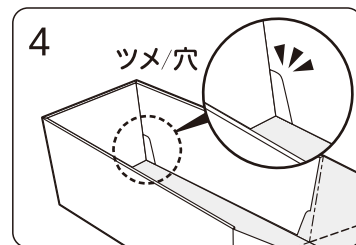
「ツメ」を山折りにします。



A面を折り線に沿って立ち上げます。

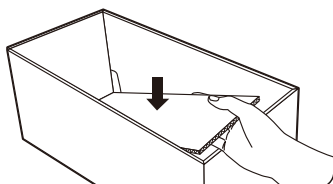


「折り込み部」を山折りにして、B面を立ち上げます。「折り込み部」にかぶせるように、C面を内側に折ります。



「ツメ」を「穴」にはめ込み、反対側も同様に折ります。

### 5 「①本体」のみ



「③中敷き」を「①本体」にセットします。

### < 使用上の注意 >

- 本体・フタは、くり返し折り曲げると破れる恐れがあります。
- 吸水パッドは防水ではありません。体液などが多い場合は注意して使用してください。

エンゼルボックスの詳しい情報はこちら(組み立て動画あり)



オオサキメディカル株式会社

名古屋市区玉池町203番地 〒452-0812  
ホームページ <http://www.osakimedical.co.jp/>

お客様相談室 0120-15-0039  
(受付時間 10:00~17:00 ※土・日、祝日を除く)

日本製

99900137-02  
W300×H30×D415