



エンゼルボックス 35

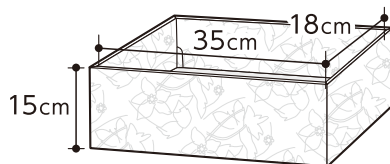
取り扱い説明書

< 内容物 >

- ① 本体 1枚
- ② フタ 1枚
- ③ 中敷き 1枚
- ④ カットメン 1枚
- ⑤ 吸水パッド 1枚
- ⑥ 掛け布団(35cm×35cm) 1枚

< 本体内寸法 >

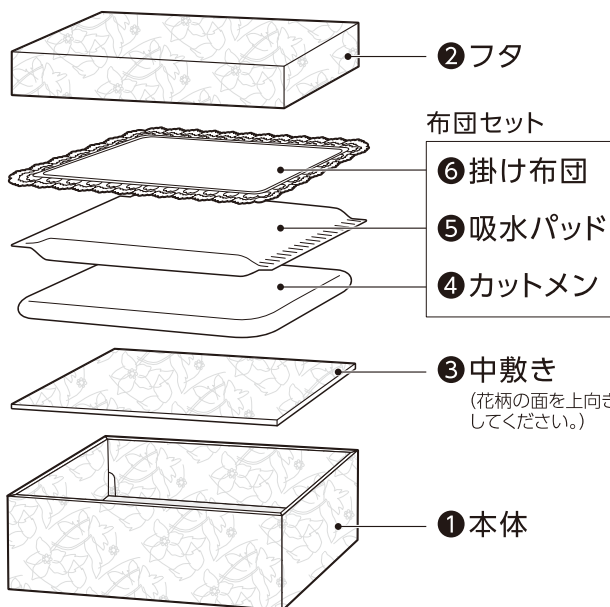
- 幅35cm × 高さ15cm × 奥行18cm



山折り



谷折り



② フタ

布団セット

⑥ 掛け布団

⑤ 吸水パッド

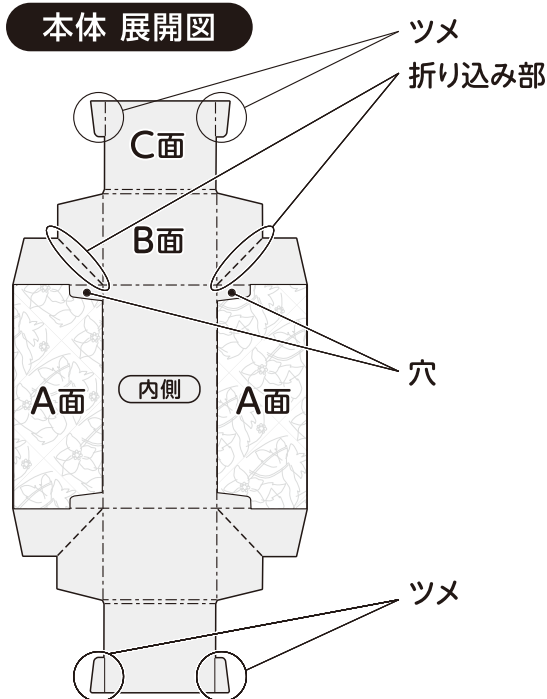
④ カットメン

③ 中敷き

(花柄の面を上向きにセットしてください。)

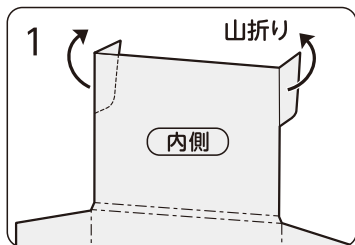
① 本体

本体 展開図

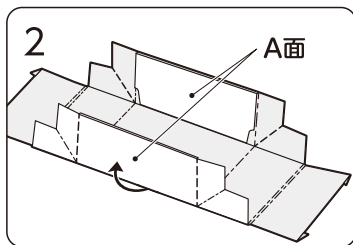


組み立て方(①本体 / ②フタ 共通)

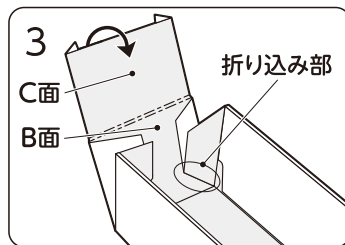
展開図の折り線に沿ってあらかじめ折り目を入ると、組み立てやすくなります。下記イラストは「①本体」です。



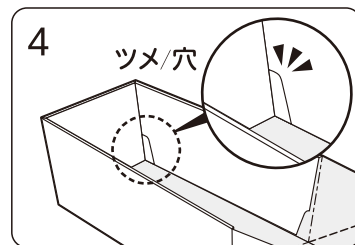
「ツメ」を山折りにします。



A面を折り線に沿って立ち上げます。

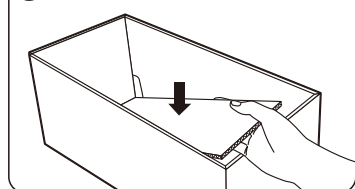


「折り込み部」を山折りにして、B面を立ち上げます。「折り込み部」にかぶせるように、C面を内側に折ります。



「ツメ」を「穴」にはめ込み、反対側も同様に折ります。

5 「①本体」のみ



「③中敷き」を「①本体」にセットします。

< 使用上の注意 >

- 本体・フタは、くり返し折り曲げると破れる恐れがあります。
- 吸水パッドは防水ではありません。体液などが多い場合は注意して使用してください。

エンゼルボックスの詳しい情報はこちら(組み立て動画あり)



オオサキメディカル株式会社

名古屋市区玉池町203番地 〒452-0812
ホームページ <http://www.osakimedical.co.jp/>

お客様相談室 0120-15-0039
(受付時間 10:00~17:00 ※土・日、祝日を除く)

日本製

99900120-04
W360×H35×D490