



使い捨て 食事用エプロン ポケット付

プラスハートは看護・介護現場の声から生まれました

- + ワイドポケット&サイドガード付き!
食べこぼしをしっかりキャッチ
- + 調整可能な紐タイプ!
首回りにぴったりフィット
- + 透明タイプ!
着用しても
目立ちにくい



ワイドポケット&サイドガード形状

目立ちにくい透明タイプ!
人目を気にすることなく使えます。

使い捨て食食用エプロン ポケット付



看護・介護製品

食事関連

商品特長

+ 食べこぼしをしっかりキャッチ

- ・ワイドポケットとサイドガードで、食べこぼしをしっかりとキャッチできます。
- ・液体を通さないポリエチレン製です。
- ・エプロンをトレーの下に敷いて固定すると、ポケットが広がり、効果的に食べこぼしをキャッチできます。

+ 首周りにぴったりフィット

- ・首の太さに合わせて調整できる紐タイプのため、首周りに隙間ができません。

+ 目立ちにくい透明タイプ

- ・色が透明なため、エプロンを付けていることを気にする方でも、人目を気にすることなく使えます。(使用者の羞恥心に配慮しています。)
- ・喉の動きが見えるため、嚥下状態の確認が可能です。

+ 片付け簡単、手間いらず

- ・使い捨てタイプのため、洗濯等の手間がありません。

+ 必要枚数に合わせた2種類の入数

- ・9枚入は、3食×3日分を1袋にしているため、短期入院時に無駄なく使い切ることができ、外出時も持ち運びやすくなっています。
- ・60枚入は、1枚ずつ取り出しやすいパッケージで“オオサキPPEホルダー”を使用すると置き場に困りません。



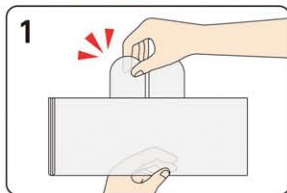
1枚ずつ取り出しやすい!



オオサキPPEホルダーにぴったりと収まります。

商品情報

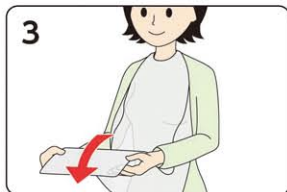
■着用方法



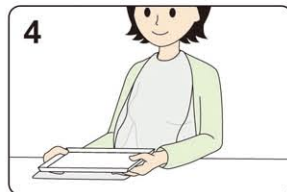
1 エプロンを取り出し突起の部分を持つと、簡単に広げることができます。



2 ポケットがある方を前にして、首ひもを結んで装着します。

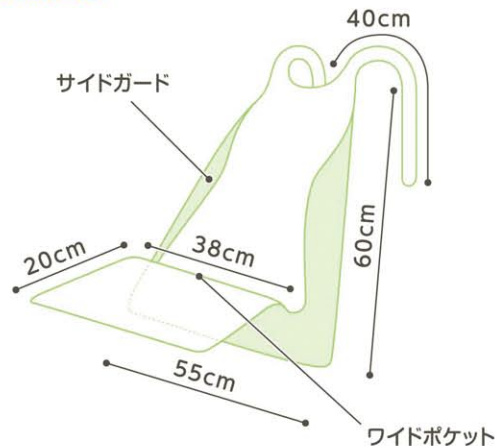


3 ポケット部を広げて整えます。(このままでも使用できます。)



4 エプロンのすそを、トレーの下にはさんで固定します。

■製品仕様



■素材

ポリエチレン

商品規格

■使い捨て食食用エプロン ポケット付

品番	商品名・規格	サイズ(幅×高さ×奥行(mm))	重量	梱入数	POSレジ登録用名称/JANコード	JANコード/ITFコード
73740	使い捨て食食用エプロン ポケット付 透明 60枚入 幅55cm×丈60cm(首ひもを除く)	販売単位 238 × 90 × 115	680.0g	10箱	シヨクエフ・ホクケ 60マイ	4971032737409
		外装 480 × 258 × 248	7.4kg		4 971032 737409	14971032737406
73756	使い捨て食食用エプロン ポケット付 透明 9枚入 幅55cm×丈60cm(首ひもを除く)	販売単位 145 × 255 × 8	94.5g	10袋 × 8箱	シヨクエフ・ホクケ 9マイ	4971032737560
		内装 150 × 230 × 90	1.0kg		4 971032 737560	24971032737564
		外装 384 × 250 × 315	8.6kg			14971032737567

◇商品はすべてオープン価格です。



オオサキメディカル株式会社

本社 / 名古屋市西区玉池町203番地 〒452-0812 Tel(052)501-2221
ホームページ / <http://www.osakimedical.co.jp/> E-mail / support@osakimedical.co.jp

※規格には誤差が生じる場合があります。

取扱店